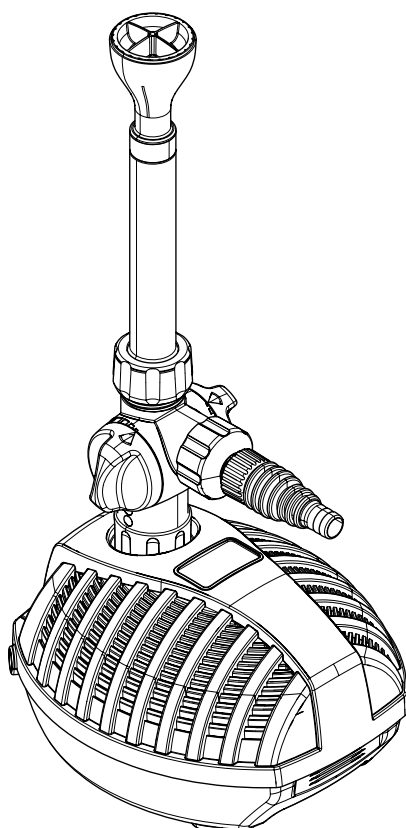


Aquarius

Fountain Set

1000, 1500, 2500, 3500

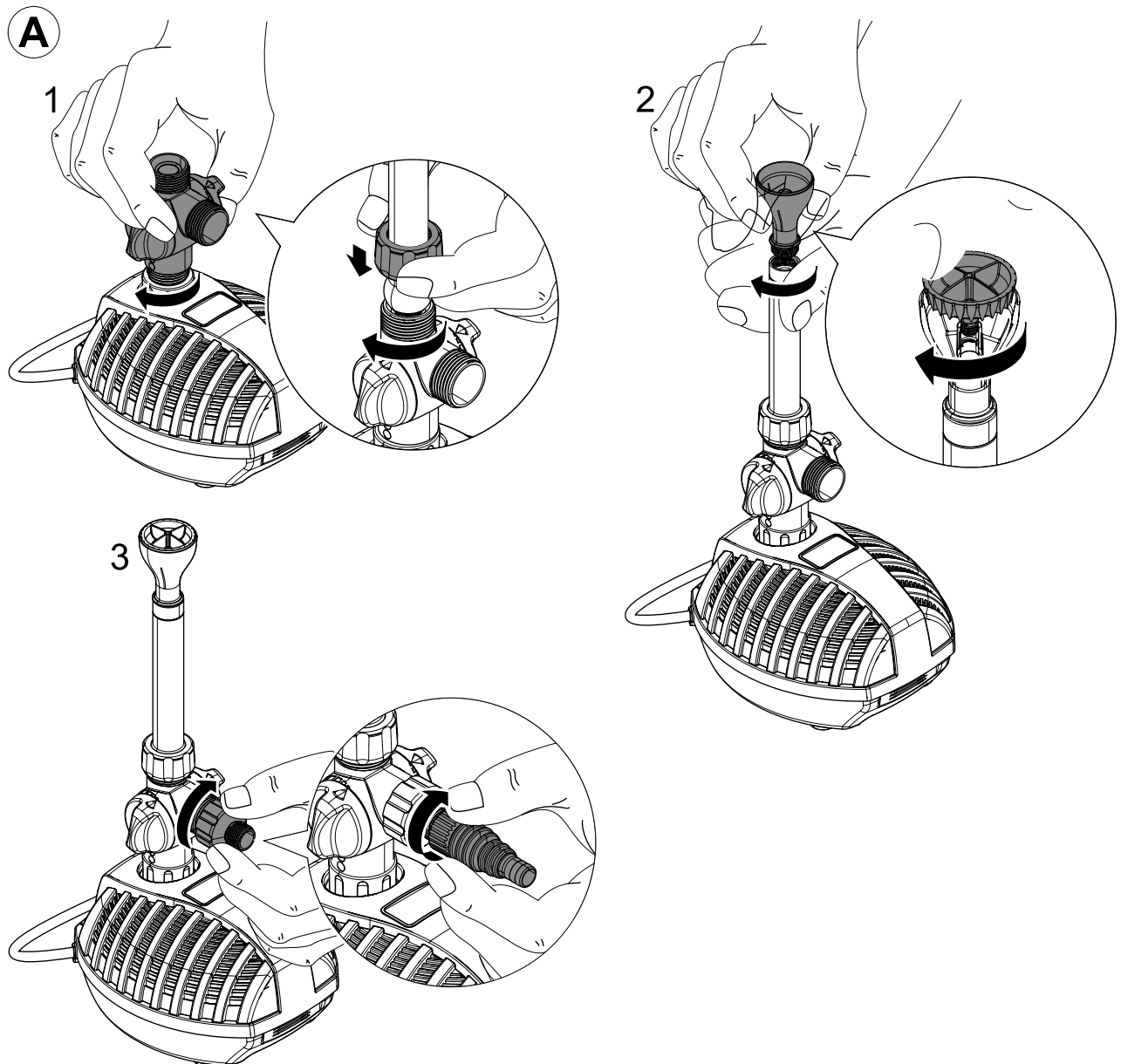
CE

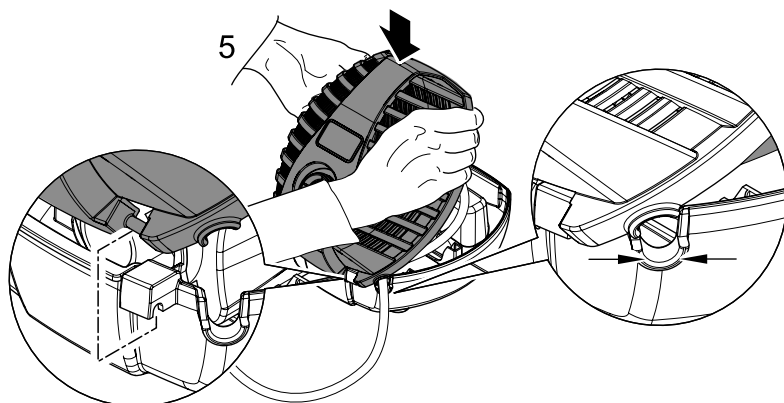
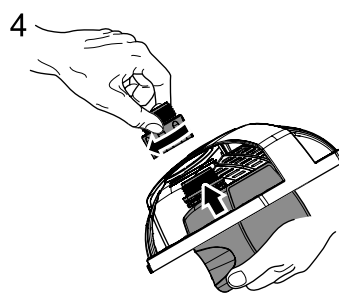
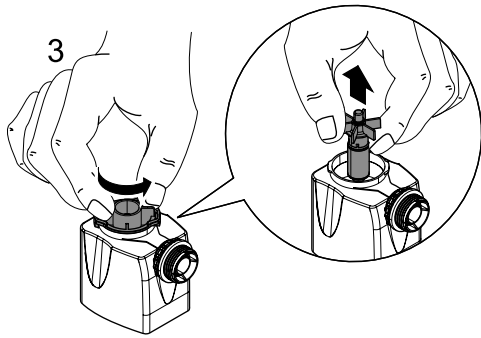
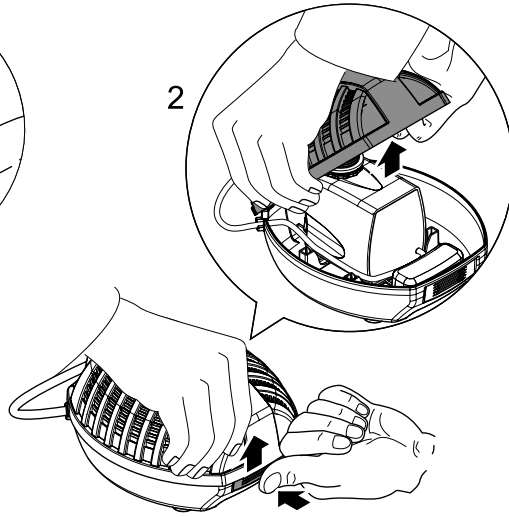
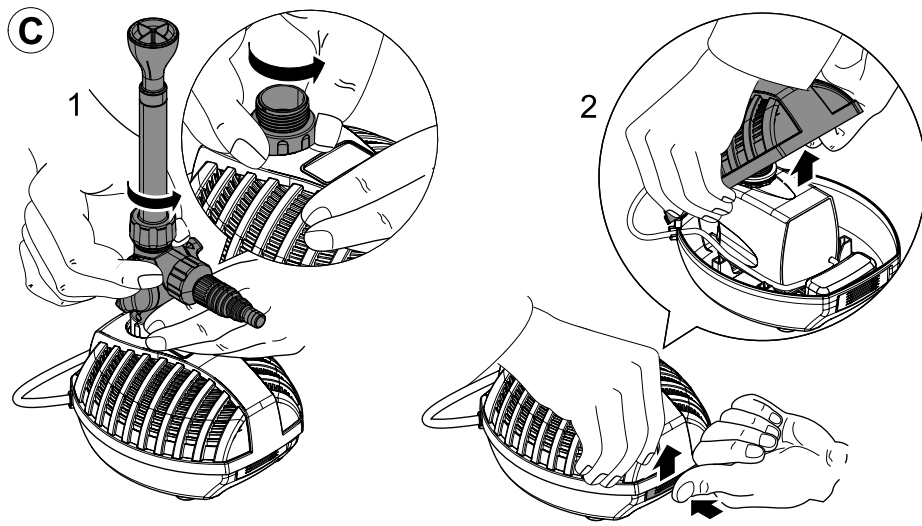
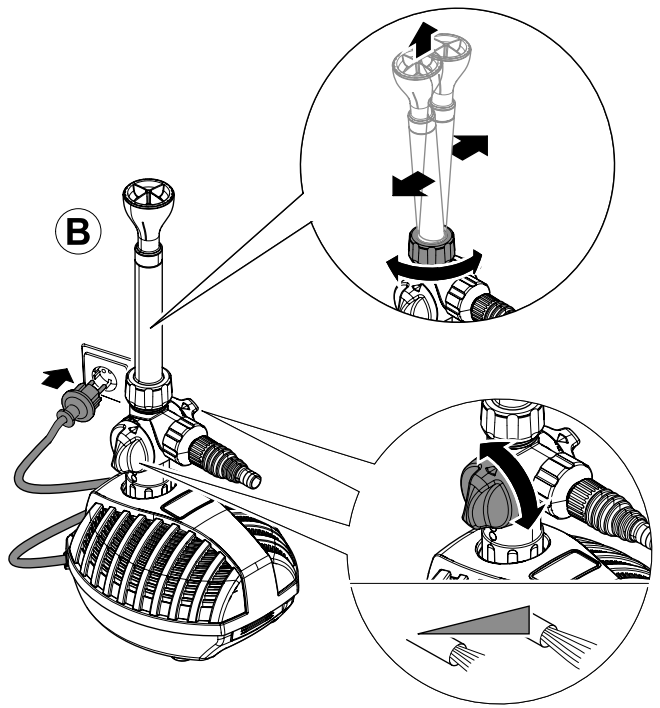


Ekspluatācijas instrukcija

Tehniskie rādītāji

Iekārta	Modelis	Izmēri	Svars	Pieslēguma spriegums	Jauda	Maksimālais ražīgums	Maksimālais spiediens	Pieslēguma vītne
Aquarius		mm	kg	AC 220-240V, 50Hz	W	l/h	m	1"
	1000	202x182x142	1,8		11	1000	1,3	
	1500		2,0		25	1500	1,9	
	2500		2,3		40	2500	2,2	
3500	2,8		70	3400	2,7			





Norādījumi, kas attiecas uz instrukciju

Pirms uzsākat iekārtas ekspluatāciju, lūdzu, izlasiet instrukciju un iepazīstieties ar iekārtu. Ievērojiet darba drošības instrukciju, lai veiktu pareizu un drošu iekārtas ekspluatāciju.

Ierīces izmantošana pēc nozīmes

Strūklaku sūkņi Aquarius 1000, 1500, 2500, 3500, turpmāk tekstā sauktas iekārtas izstrādāti vienīgi dīķa ūdens pārsūkņēšanai strūklakām un strūklaku sistēmām, ūdens temperatūrā no +4°C līdz +35°C, ar nominālo spriegumu, kas norādīts uz tipveida plāksnītes.

Nepareiza iekārtas ekspluatācija

Veicot neatbilstošu iekārtas pielietošanu, kā arī nepareizu apiešanos ar iekārtu, tā var kļūt bīstama cilvēkiem. Nepiemērotas lietošanas gadījumā ražotāji neuzņemas atbildību.

Ražotāja sertifikāts CE

Mēs apstiprinām atbilstību ES instrukcijām: EMC direktīva(89/336/EEG), kā arī zemsprieguma aprīkojuma instrukcija (73/23/EEG). Pielietojums saskaņots šādiem standartiem:

EN 60335-1, EN 60335-2-41, EN 55014-2, EN 61000-3-2, EN 61000-3-3

Paraksts: 

Drošības instrukcija

Rūpnīca **OASE** izgatavojusi iekārtu pēc jaunākajām tehnoloģijām, saskaņā ar drošības normām. Neskatoties uz to, ierīce var kļūt bīstama cilvēkiem, kā arī radīt materiālus zaudējumus, ja tā tiek izmantota neatbilstoši, vai nav ievēroti tehnikas drošības noteikumi.

Drošības apsvērumu dēļ, bērniem, jaunākiem par 16 gadiem, kā arī personām, kas nespēj novērtēt bīstamību vai nav iepazīstināti ar ekspluatācijas instrukciju, izmantot konkrēto iekārtu aizliegts! Uzraugiet bērnus, lai nodrošinātu, ka viņi nespēlējas ar iekārtu.

Rūpīgi glabājiet doto instrukciju! Pirms iekārtas nodošanas citam lietotājam, izsniedziet viņam ekspluatācijas instrukciju.

Nodrošiniet, lai visi, ar šo iekārtu veicamie darbi, tiek veikti saskaņā ar instrukciju.

Pieslēguma veikšana neatbilstoši instrukcijai un iekārtas izmantošana neatbilstoši ekspluatācijas noteikumiem, kā rezultātā ūdens var nonākt saskarsmē ar elektrību izraisot nopietnus veselības un dzīvības draudus. Ekspluatējiet iekārtu tikai tad, kad ūdenī neatrodas cilvēki! Pirms pieskaršanās ūdens virsmai, atvienojiet no strāvas padeves visas iekārtas, kas ievietotas ūdenī. Salīdziniet elektriskā tīkla datus ar datiem uz iekārtas informatīvās plāksnītes vai iepakojuma. Nodrošiniet, lai iekārtai būtu pieejamas strāvas padeves līnijas, kas aprīkotas ar strāvas noplūdes automātu ar jutību ne mazāku par 30mA. Ekspluatējiet iekārtu, pieslēdzot to strāvas kontaktligzdai, kas ir saslēgta atbilstoši instrukcijai. Strāvas kontaktdakšai un visām savienojuma vietām jābūt sausām! Savienojuma kabeli vēlams uzglabāt noslēgtā vidē, lai izslēgtu iespēju, ka tas tiek sabojāts. Izmantojiet tikai tādus kabeļus, kurus atļauts ekspluatēt ārpus telpām. Nepārnēsājiet un nevelciet ierīci aiz elektrokabeļa. Iekārtas strāvas kabeli nav iespējams nomainīt. Kabeļa bojājuma gadījumā iekārta ir jāutilizē. Dārza dīķu elektromontāžai jāatbilst LBN. Nekad neatveriet iekārtas korpusu vai tam piederošās daļas, ja ekspluatācijas instrukcijā tas nav norādīts. Aizliegts veikt ierīces tehniskās izmaiņas. Atļauts izmantot tikai oriģinālo aprīkojumu un rezerves daļas. Remontu uzticēt tikai autorizētiem servisa centriem. Nekad nedarbiniet iekārtu bez ūdens padeves. Iekārtu drīkst izmantot tikai ūdens pārsūkņēšanai! Gadījumā, ja radušies jautājumi vai problēmas, jūsu drošības dēļ, griežieties pie sertificēta elektriķa!

Montāža un uzstādīšana (A)

Uzskrūvēt „T” veida sadalītāju savienojuma uzmai, sprauslu cauruli uzskrūvēt „T” veida sadalītājam (A1). Caurulei uzskrūvēt montējamo sprauslu un izvēlēto strūklakas sprauslu (A2). Sekojoši tam, iespējams „T” veida sadalītāja sānu izplūdei pievienot šļūteni, izmantojot redukcijas elementu un pakāpienveida šļūtenes savienojumu (A3). Novietojiet iekārtu horizontāli dīķī uz līdzenas, stingras pamatnes, vietā, kur nav dūņu. Nodrošiniet, lai tā pilnībā tiktu pārklāta ar ūdeni (maksimums 2 metri zem ūdens virsējā līmeņa).

Darba uzsākšana (B)

Uzmanību! Nekad neveiciet iekārtas ekspluatēšanu bez ūdens plūsmas nodrošināšanas!

Iekārta ieslēdzas automātiski, līdzko tā tiek pieslēgta strāvai. Izvēlieties sprauslu cauruli. Ūdens strūklas augstums un plūsma tiek regulēta ar regulatora palīdzību, kas atrodas „T” veida sadalītāja sānu izplūdē. Lai izslēgtu iekārtu, atvienojiet to no elektrības.

Tīrīšana (C)

Uzmanību! Vienmēr izslēdziet iekārtu no strāvas padeves, pirms veiciet tīrīšanas vai apkopes darbus!

Noskrūvējiet sprauslas cauruli kopā ar „T” veida sadalītāju un savienojuma uzmau (C1). Atveriet sietu korpusu un noņemiet sūkni (C2). Atskrūvējiet sūkņa vāku un noņemiet rotoru (C3). Notīriet sastāvdaļas izmantojot tīru ūdeni un birsti. Pēc sūkņa tīrīšanas veiciet visu daļu saskrūvēšanu apgrieztā secībā. Ievietojiet sūkni sietu korpusā (C4). Novelciet savienojuma kabeli tā, lai nerastos nospriegums. Uzlieciet atpakaļ sietu vāku un aizveriet to (C5).

Uzglabāšana/Ziemas režīms

Sākoties salnām, iekārta ir jādemonē. Rūpīgi iztīriet iekārtu, pārbaudiet vai nav bojājumi un uzglabājiet iemērktu ūdenī, nesalstošā vietā. Kontaktdakša nedrīkst būt iemērcta ūdenī!

Rezerves daļas

Rotors ir rezerves daļa, kas nolietojas, tādēļ garantija uz to neattiecas.





Utilizācija

Iekārta utilizējama saskaņā ar LBN, saistībā ar pastāvošo likumdošanu.

Bojājumi

Bojājums	Iemesls	Novēršana
Iekārta nestrādā	Nav strāvas	Pārbaudiet strāvas pieslēgumu
Nepietiekams padeves ātrums	Bloķēts rotors	Notīriet rotoru
	Sietu korpusa aizsērējis	Notīriet sietu korpusu
	Pārmērīgi spiediena zudumi šļūtenēs	Samaziniet šļūtenes garumu līdz nepieciešamajam minimumam
Iekārta izslēdzas pēc īsa darbības perioda	Pārāk augsta ūdens temperatūra	Ievērot maksimālo pieļaujamo ūdens temperatūru +35°C

Simboli uz iekārtas informatīvās plāksnītes

IP 68 	Iekārta aizsargāta no putekļu iekļūšanas. Iekārta iegremdējama ūdenī līdz 2 m
	Iekārta nav sala izturīga.
	Neizmest kopā ar mājsaimniecības atkritumiem
	Uzmanību! Uzmanīgi izlasiet lietošanas instrukciju

Aquarius				
Mod.	1000	1500	2500	3500
1	35717	35717	35717	35717
2	20830	20830	20830	20830
3	29140	29140	29140	29140
4	29139	29139	29139	29139
5	28351	28352	35755	35756
6	35762	35769	35770	35771

